

ANIMAL
A PLANET

Miles Kelly



ANIMALE
DE COMPANIE

CARTE CU STICKERE



peste **60** de stickere

Libris

Respect pentru oameni și cărți

**ANIMAL
A PLANET**

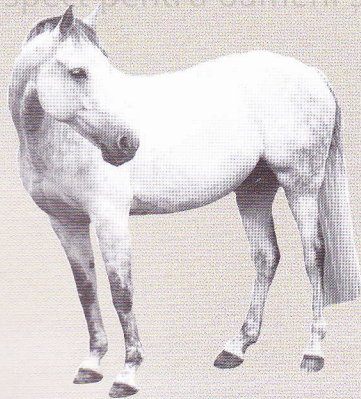
ANIMALE DE COMPANIE CARTE CU STICKERE



Miles
Kelly

Animale de companie

Respect pentru oameni și câini



◀ Calul sur

Deși la naștere are părul de culoare închisă, cu vârsta se deschide la culoare.



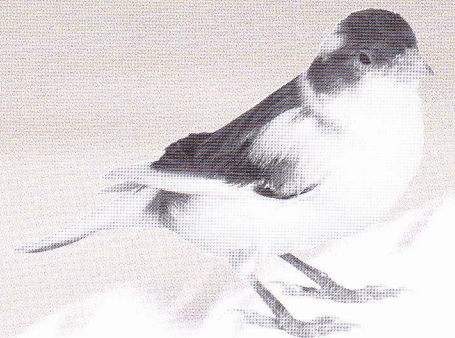
◀ Cățel-lup irlandez

La maturitate este cel mai înalt câine din lume: peste 86 centimetri!



▼ Pisi roșcat-tigrat

A crescut printre vikingi, care îi spuneau și „pisica de marmeladă”.



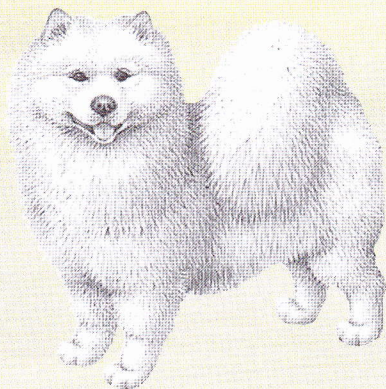
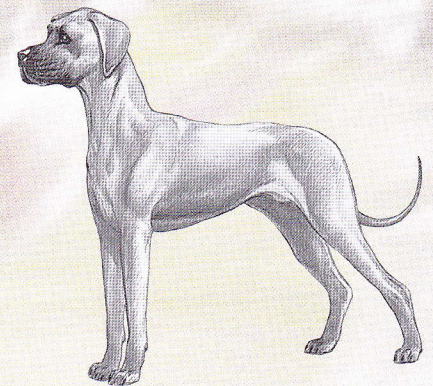
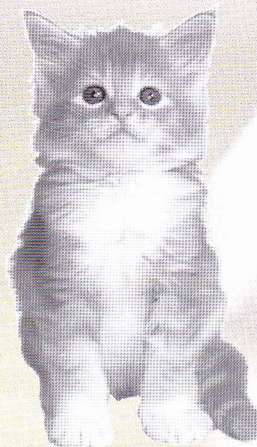
▲ Canarul

A fost adus din Insulele Canare, de pe coasta de vest a Africii, în secolul al XVI-lea.



▲ Puii de labrador auriu

Sunt câini foarte inteligenți, adesea dresați să ghideze nevăzătorii.



▼ Peștele-clown

Este un pește de acvariu foarte îndrăgit, viu colorat.



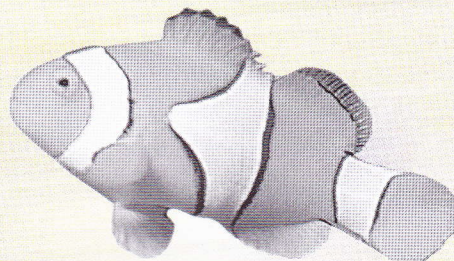
▲ Marele danez

Un câine mare și puternic, folosit la vânatoare de porci mistreți și pe post de câine de pază.



▲ Câinele samoed

Era folosit la mânăturul turmelor de reni, la Polul Nord. Blana groasă îi ține de cald.



Simbol:



Înotătoare



Pene



Afară



Reptile



Insecte



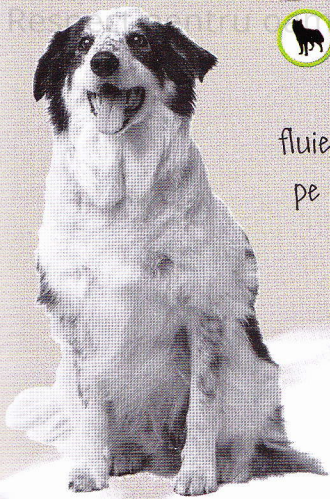
Ghem pufos



Pisici



Câini



◀ Border collie

Câine isteț, care înțelege fluieratul și semnele din mâini pe care le fac ciobanii.



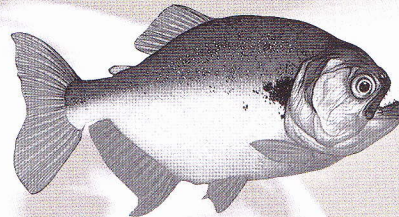
▶ Perușul

Tip de papagal australian, foarte popular datorită capacității sale de a imita vorbitul.



▲ Piranha

Se găsește în râurile din America de Sud, dar și în multe acvarii din casele oamenilor - ferește-te de dinții lui ascuțiți!



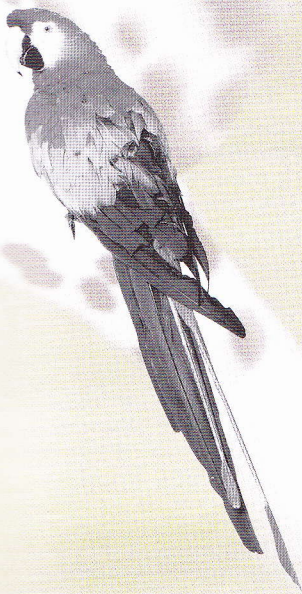
▼ St Bernard

De sute de ani îi ajută pe salvamontiștii din Alpii elvețieni.



▼ Papagalul

Pasăre sociabilă, frumos colorată, care poate fi și foarte gălăgioasă.



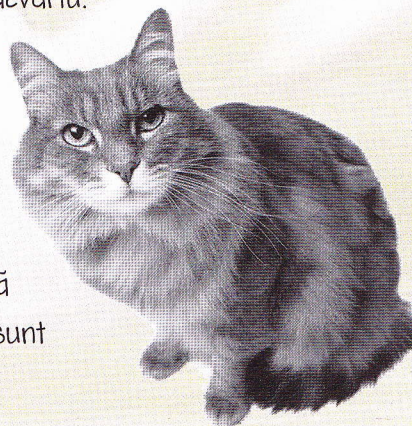
▲ Carasul auriu cu coadă dublă

Spre deosebire de părintele lui, carasul auriu normal, acesta trebuie îngrijit cu mare atenție și crescute numai în acvariu.



▶ Pisica târcată

Aceste pisici cu blana plină de petice colorate sau vârgată sunt de cele mai multe ori femele.



▼ Cățelușii Shar Pei

Au mai multe cute de piele decât părinții lor, dar fața le rămâne plină de riduri tot restul vieții.



Toți câinii au limba roz, mai puțin cei din rasa Chow (sau Ciau-ciau), care o au neagră.



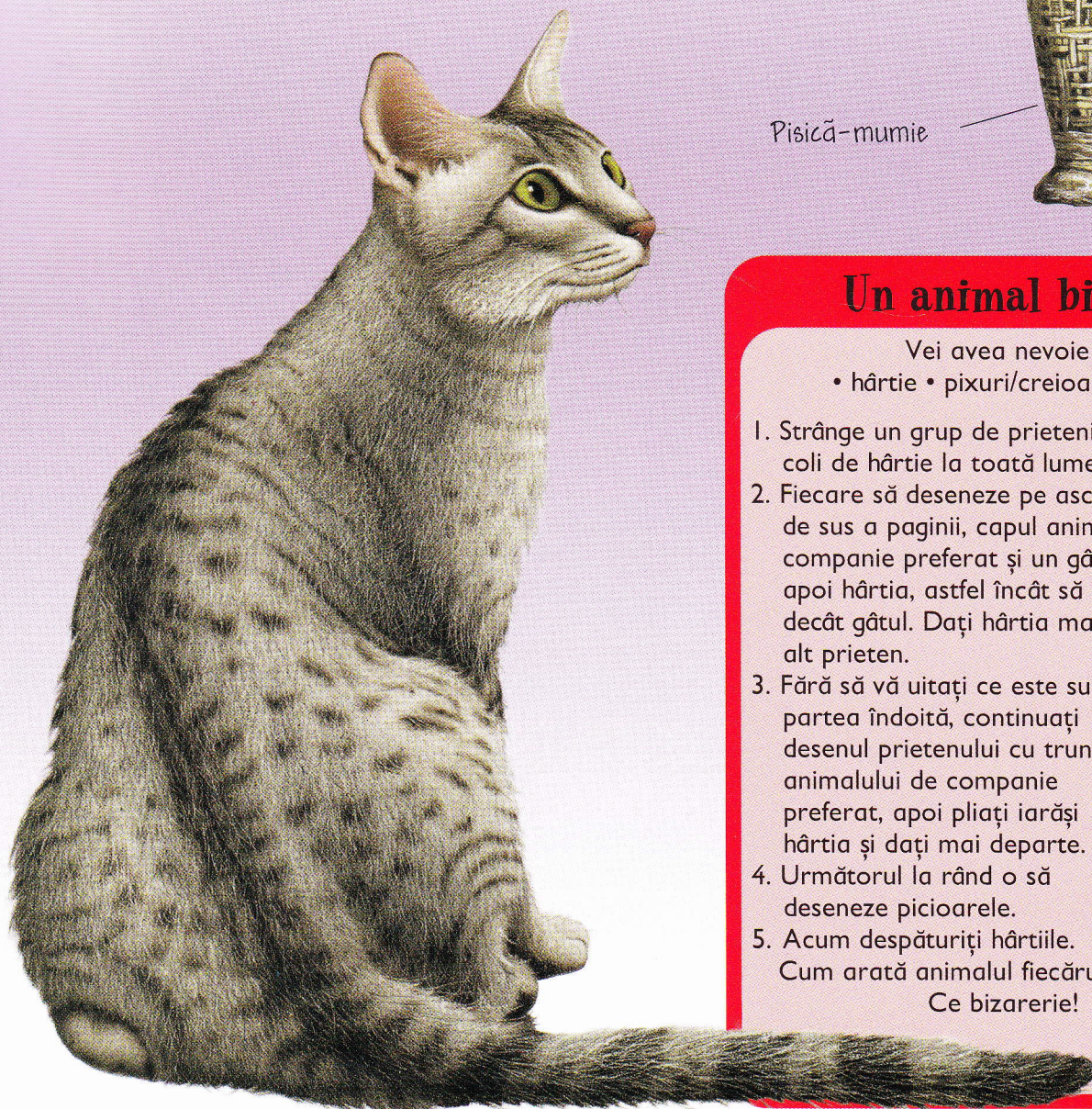
Pisica sacră

Respectăm animalele sălbatice.
Pisica sălbatică africană a fost domesticită (obișnuită să trăiască în preajma oamenilor) pentru prima oară de egiptenii din Antichitate. Îi spuneau Mau, adică „pisică” în limba egipteană.

Mau era sacră și purta de cele mai multe ori coliere cu pietre prețioase și cercei de aur. Atunci când le murea pisica, egiptenii își rădeau sprâncenele în semn de doliu. Multe pisici din acea vreme au fost mumificate și îngropate într-un cimitir al pisicilor.



Pisică-mumie

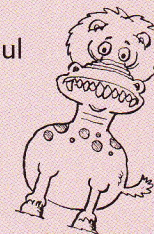


Un animal bizar!

Vei avea nevoie de:

• hârtie • pixuri/creioane/carioci

1. Strânge un grup de prieteni și împarte coli de hârtie la toată lumea.
2. Fiecare să deseneze pe ascuns, în partea de sus a paginii, capul animalului de companie preferat și un gât lung. Îndoieți apoi hârtia, astfel încât să nu se vadă decât gâtul. Dați hârtia mai departe unui alt prieten.
3. Fără să vă uitați ce este sub partea îndoită, continuați desenul prietenului cu trunchiul animalului de companie preferat, apoi pliați iarăși hârtia și dați mai departe.
4. Următorul la rând o să deseneze picioarele.
5. Acum despăturiți hârtiile.
Cum arată animalul fiecăruia?
Ce bizarerie!





▲ Pește-clown

Respect pentru oamenii și animale



▲ Cal sur



▲ Canar



▲ Câței labrador auriu



▲ PISOI ROȘCAT-TIGRAT



▲ Cățel-lup irlandez



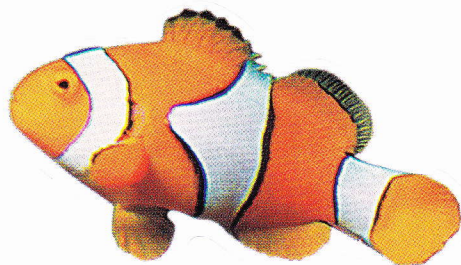
▲ Marele danez



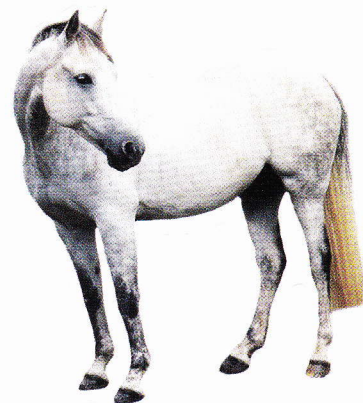
▲ Samoed

Animale de companie

▼ Pește-clown



▶ Cal sur



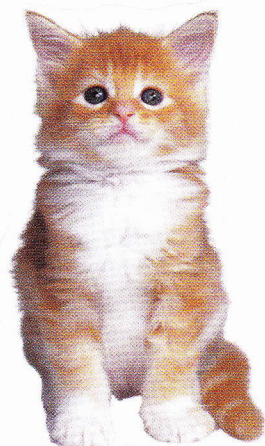
▶ Canar



▼ Câței labrador auriu



◀ PISOI ROȘCAT-TIGRAT



◀ Cățel-lup irlandez



▼ Marele danez



▶ Samoed

